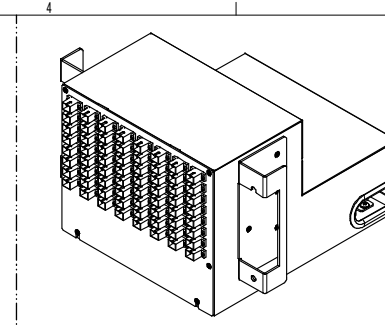
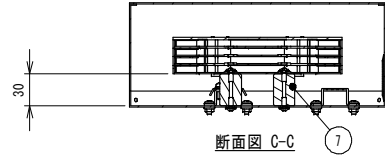
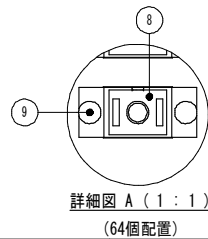
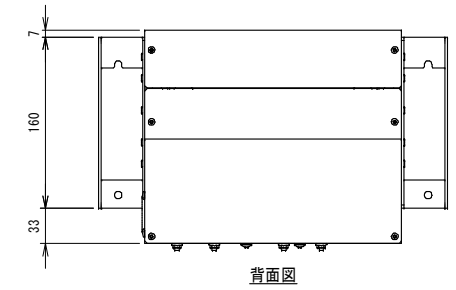
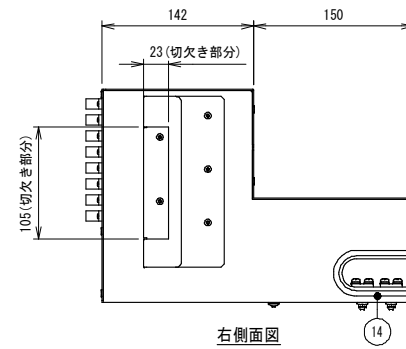
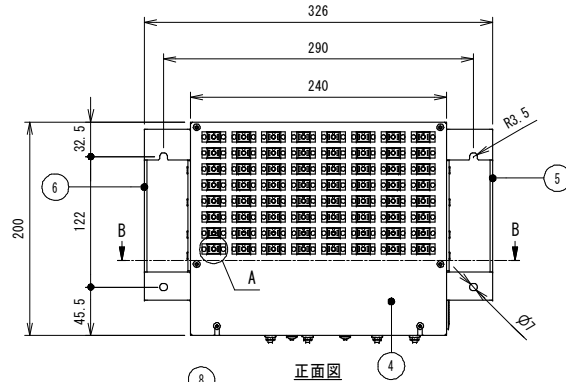
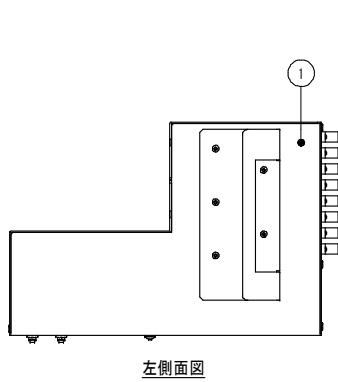
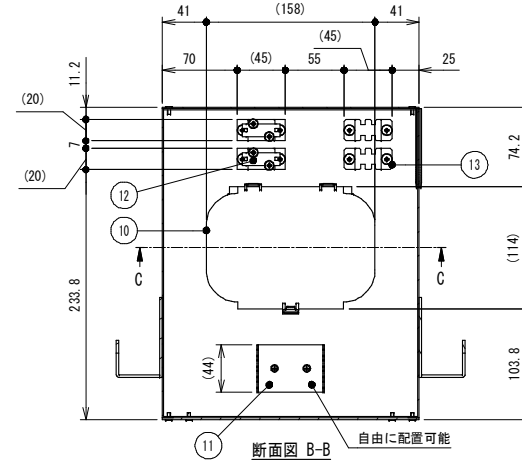
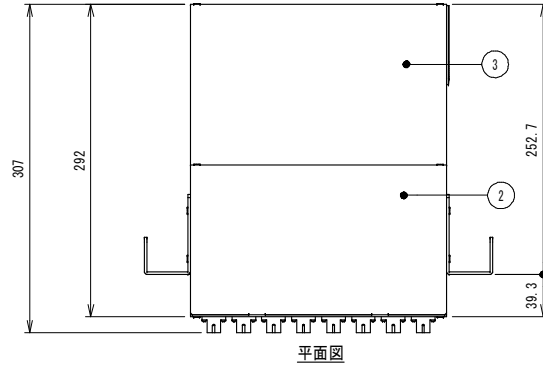


※ 本製品は、
光ケーブル配分架（448端子）のSYS2～SYS7にのみ搭載可能。

※ F0コード(シングルモード光ファイバ 4心)を使用する。



No.	名称	数量	材質	塗装/備考
1	本体フレーム	1	スチール	IVORY 0.5Y8/0.7
2	トップカバー-A	1	スチール	IVORY 0.5Y8/0.7
3	トップカバー-B	1	スチール	IVORY 0.5Y8/0.7
4	SCアダプターパネル	1	スチール	IVORY 0.5Y8/0.7
5	マウントブラケット(左)	1	スチール	IVORY 0.5Y8/0.7
6	マウントブラケット(右)	1	スチール	IVORY 0.5Y8/0.7
7	リボントレイ用台座	2	樹脂	-
8	SC ADAPTOR	64	樹脂他	-
9	スナップリベット	128	樹脂	-
10	融着トレイ	4	樹脂	-
11	カブラ固定具	1	スチール/樹脂	BLACK N1 / 他
12	テンションメンバホルダ	2	スチール	-
13	ケーブルホルダ	2	スチール	BLACK N1
14	ワンタッチバッキン	1	ゴム	-
15	4芯F0コード(シングルモード光ファイバ)	16	-	2m. トーア電子工業製



CenterPEER		<small>本図についての無断転載・コピーを禁じます。本図の著作権はセンターピーエー株式会社に帰属し、全ての内容は日本の著作権法により保護されています。Unauthorized copying and transfer of this drawing is prohibited. The drawing's copyright belongs to CenterPEER Co. All content protected by Japanese copyright law. 本図の複製・転載・複製・転載は本図の複製・転載を禁じます。本図の複製・転載は本図の複製・転載を禁じます。本図の複製・転載は本図の複製・転載を禁じます。</small>		<small>2015/04/01</small> 様崎 様崎 相楽	-
サイズ SIZE	尺度 SCALE	仕様書番号 SPECIFICATION NO.	参照部品型式番号 REFERENCE PRODUCT NO.	項 PAGE	
A3	1:5	-	-	-	
色 COLOR	マンセル値 MANSSEL NO. / 塗装方法 COATING METHOD	仕上 FINISH	数量/台 QTY	-	
04 改訂図	相楽 相楽 2021/01/05	項番16 備考表記改訂。	-	-	
03 変更図	相楽 相楽 2017/05/15	融着トレイ変更、本体フレーム図面変更。	-	-	
02 改訂図	相楽 相楽 2017/04/07	部品項番15追加。	融着BOX	-	
01 変更図	相楽 相楽 2017/02/23	項番11, 12仕様変更。	-	-	
図面データ DWG DATA	型式番号 PRODUCT NO.	図面番号 DWG NO.	REV.		
2D and 3D	CFP-585-ST	G150501	04		